

Lembaga Pengelola Dana Pendidikan
Gedung A.A. Maramis II Lantai 2,
Kementerian Keuangan
Jalan Lapangan Banteng Timur No.1,
Jakarta 10710
Telp: (021) 3846474
www.lpdp.kemenkeu.go.id
twitter: @LPDP_RI
Fax : (021) 3846474



COMPANY PROFILE

Lembaga Pengelola Dana Pendidikan

TENTANG LPDP



VISI

Menjadi lembaga pengelola dana yang terbaik di tingkat regional untuk mempersiapkan pemimpin masa depan serta mendorong inovasi bagi Indonesia yang Sejahtera, Demokratis, dan Berkeadilan.

MISI

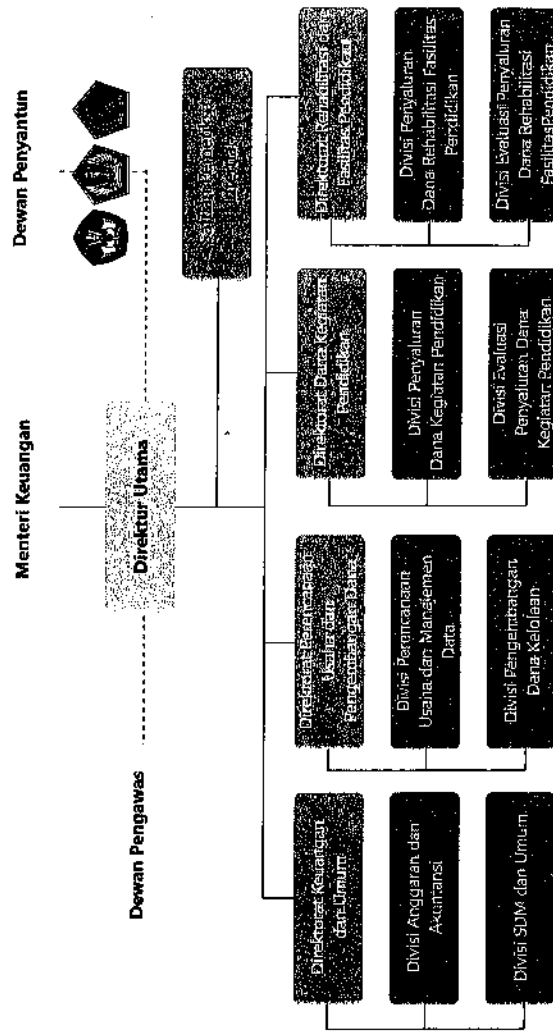
Memperiapkan pemimpin dan profesional masa depan Indonesia melalui pembiayaan pendidikan.

Menjamin keberlangsungan pendanaan pendidikan bagi generasi berikutnya melalui pengelolaan dana abadi pendidikan yang optimal.

Mendorong riset strategis dan/atau inovatif yang implementatif dan menciptakan nilai tambah melalui pendanaan riset.

Sebagai last resort, mendukung rehabilitasi fasilitas pendidikan yang rusak akibat bencana alam melalui pengalokasian dana cadangan pendidikan.

STRUKTUR ORGANISASI

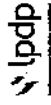
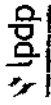


Dewan Penyantun
Menteri Pendidikan dan Kebudayaan
Menteri Keuangan
Menteri Agama

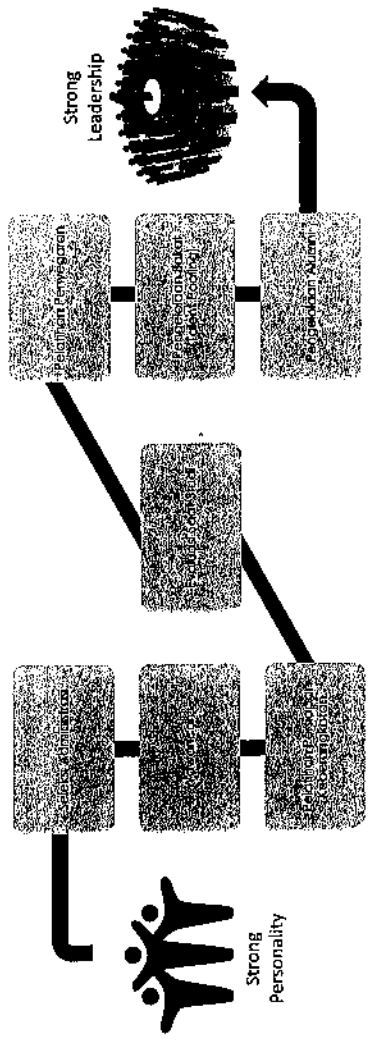
Dewan Pengawas
1. Sekjen Kementerian Pendidikan dan Kebudayaan
2. Sekjen Kementerian Keuangan
3. Sekjen Kementerian Agama
4. Kepala Biro Perencanaan dan Kerjasama Luar Negeri, Kemdikbud
5. Kepala Biro Perencanaan dan Keuangan, Kemenkeu

PROGRAM

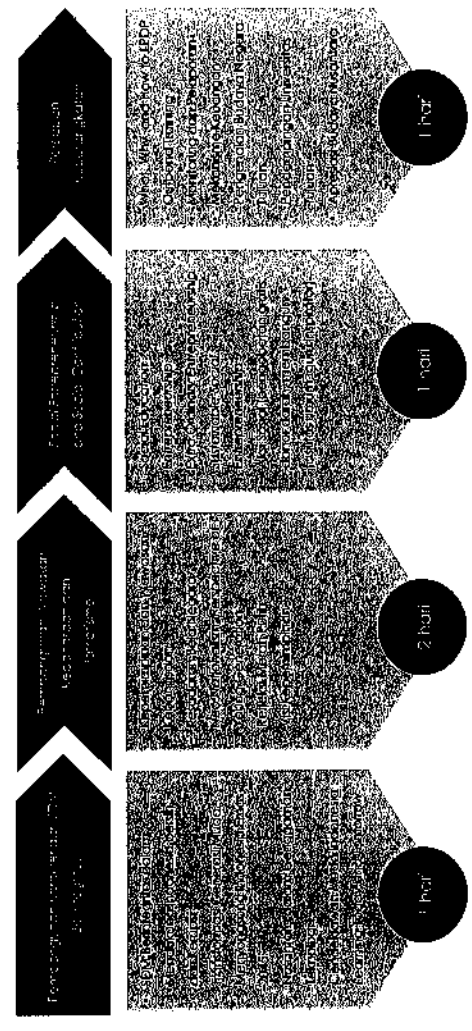
BEASISWA PENDIDIKAN INDONESIA








PROSES BISNIS BEASISWA



PERSIAPAN KEBERANGKATAN (PREDEPARTURE TRAINING)



-  Beasiswa Magister Doktor
-  Beasiswa Tesis Disertasi
-  Beasiswa Afirmasi
-  Beasiswa Spesialis Kedokteran
-  Beasiswa Presiden RI

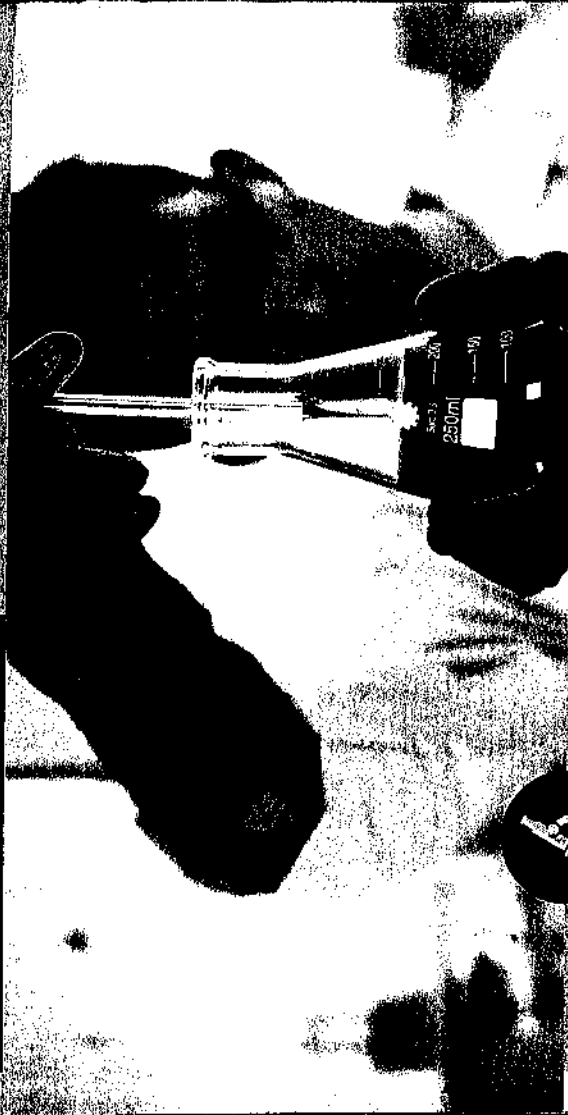
Beasiswa Pendidikan Indonesia (BPI) adalah program beasiswa yang dikelola oleh Lembaga Pengelola Dana Pendidikan (LPDP) untuk mendukung studi lanjut di luar negeri bagi mahasiswa Indonesia yang berprestasi. BPI bertujuan untuk meningkatkan kualitas sumber daya manusia Indonesia yang memiliki kemampuan akademik dan non akademik yang unggul. BPI juga bertujuan untuk meningkatkan kemampuan kepemimpinan mahasiswa Indonesia yang akan menjadi pemimpin di masa depan.

BPI terdiri dari beberapa jenis beasiswa, yaitu: Beasiswa Magister Doktor, Beasiswa Tesis Disertasi, Beasiswa Afirmasi, Beasiswa Spesialis Kedokteran, dan Beasiswa Presiden RI. BPI juga menyediakan beasiswa untuk mahasiswa Indonesia yang berprestasi di bidang seni dan olahraga.

BPI dikelola oleh LPDP yang berkedudukan di Jakarta. LPDP adalah lembaga yang bertanggung jawab untuk mengelola dana pendidikan yang berasal dari Dana Cadangan Pemerintah dan Dana Cadangan Lembaga Keuangan. LPDP juga bertanggung jawab untuk melaksanakan program beasiswa yang dikelola oleh LPDP.

PROGRAM

Riset Peningkatan Indonesia



Salah satu misi Lembaga Pengelola Dana Pendidikan adalah meningkatkan kualitas sumber daya manusia Indonesia yang memiliki kemampuan dan keterampilan yang dibutuhkan untuk menghadapi tantangan global.

Salah satu upaya yang dilakukan LPDP adalah meningkatkan kualitas sumber daya manusia Indonesia yang memiliki kemampuan dan keterampilan yang dibutuhkan untuk menghadapi tantangan global. Hal ini dilakukan melalui berbagai program penelitian dan pengembangan yang dilaksanakan di berbagai perguruan tinggi dan lembaga penelitian lainnya.



Riset Inovatif Produktif

- 1. Implementatif | 2. Komersial



Riset
Afirmasi Nasional



Penghargaan
Karya Riset

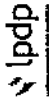
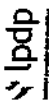
Rehabilitasi Fasilitas Pendidikan



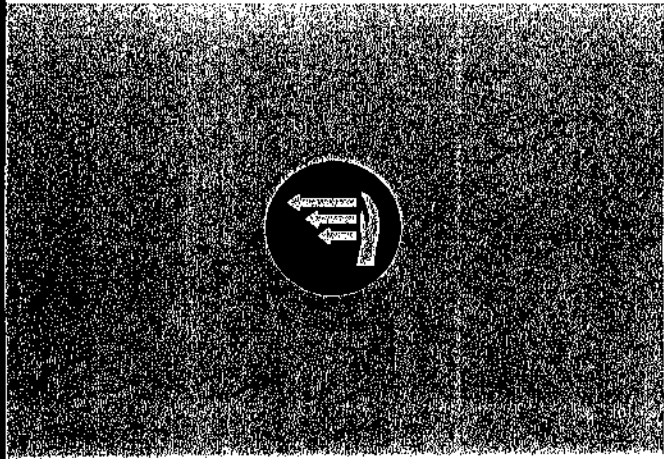
Salah satu tugas dan fungsi LPDP adalah mempersiapkan dana cadangan sebagai last resort untuk sumber pendanaan fasilitas pendidikan yang rusak akibat bencana alam.

Bantuan ini diberikan dalam bentuk pendanaan baik untuk fasilitas pendidikan yang dimiliki oleh negara maupun swasta dan diutamakan untuk fasilitas pendidikan yang terkecil langsung dengan proses belajar-mengajar.





PROGRAM PENGELOMPOKAN DANA ABADI

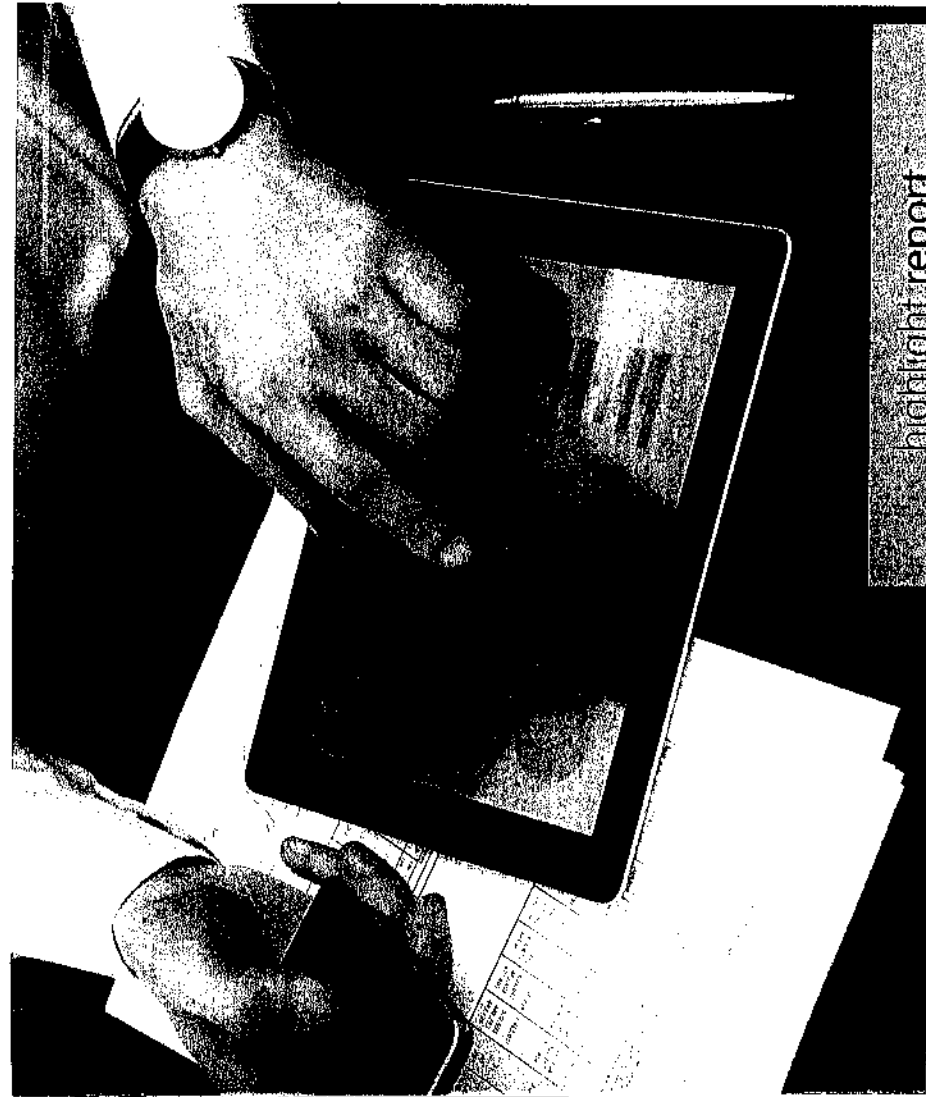


Arahan investasi LPDP adalah penempatan pada deposito dan surat berharga negara. Hal ini didasari pertimbangan bahwa dana yang dikelola LPDP bersifat Dana Abadi (Endowment Fund).

Oleh karena itu, LPDP sangat berhati-hati dalam menjaga kestabilan nilai nominal dana abadi tersebut di masa mendatang.

Dalam melaksanakan investasi, LPDP mempedomani prinsip-prinsip sebagai berikut:

- 1. Risiko dan Imbal Hasil (Risk and Return)
- 2. Likuiditas (Liquidity)
- 3. Jangka Waktu (Time Horizon)
- 4. Momentum Pasar (Market Timing)
- 5. Diversifikasi (Diversification)

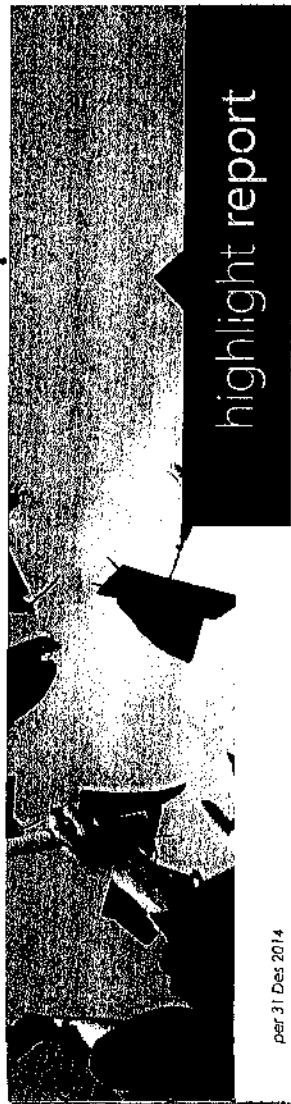


highlight report



highlight report

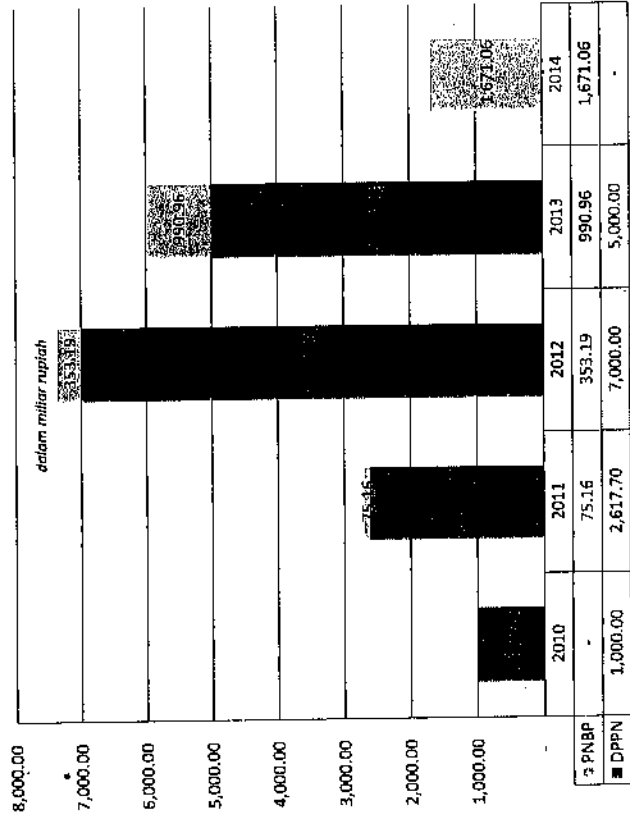
per 31 Des 2014



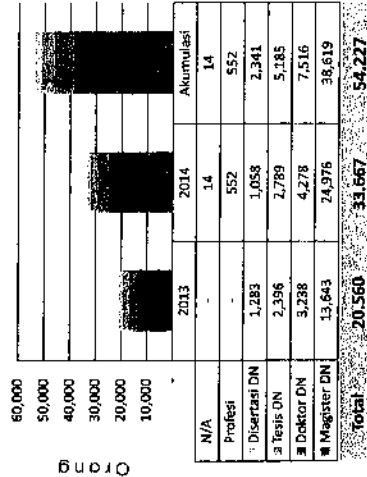
highlight report

per 31 Des 2014

DPPN dan PNBP

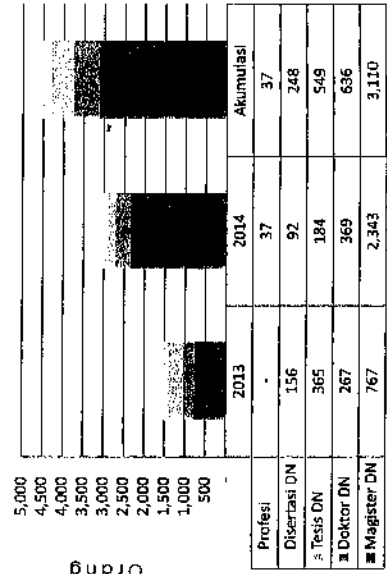


Pendaftar Beasiswa



Pendaftar Beasiswa

Penerima Beasiswa



Penerima Beasiswa

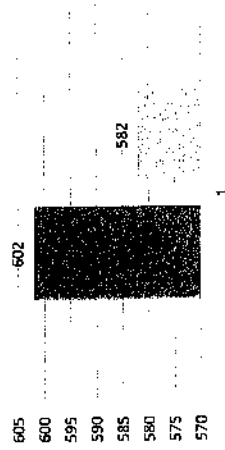


highlight report

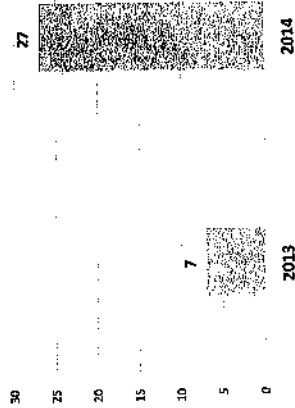
per 31 Des 2014



Pendafatar Riset Pembangunan Indonesia



Penerima Riset Pembangunan Indonesia



REALISASI TAHUN 2013

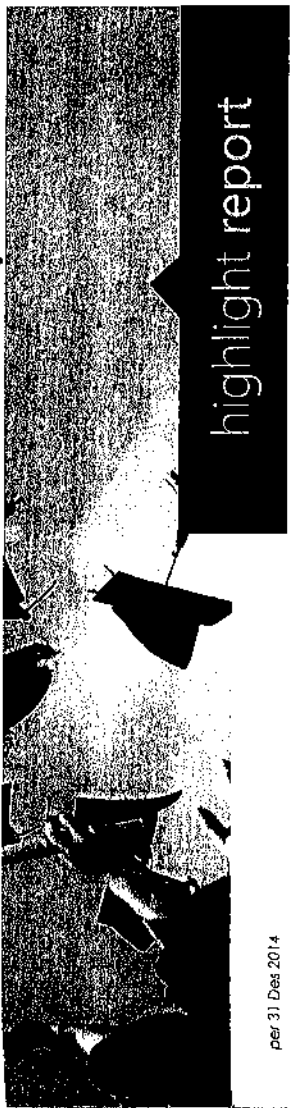
7 Proposal

Fokus:
Ketahanan pangan: 2 proposal
Ketahanan energi: 5 proposal

REALISASI TAHUN 2014

27 Proposal

Fokus:
Ketahanan pangan: 11 proposal
Ketahanan energi: 11 proposal
Eco Growth: 2 proposal
Tata Kelola: 2 proposal
Budaya: 1 proposal



highlight report

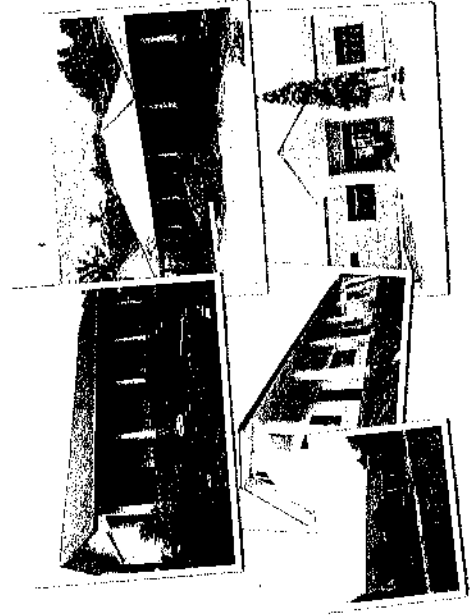
per 31 Des 2014



Sekolah-sekolah
yang telah direhabilitasi oleh LPDP

- Kabupaten Bener Meriah,
Provinsi Aceh**
- SDN 01 Lampahan
 - SDN Cekal
 - SDN Alam Jaya
 - SMAN 2 Timang Gajah
 - SMAN 2 Timang Gajah

- Kabupaten Aceh Tengah,
Provinsi Aceh**
- SMA Negeri 4, Takengon
 - SMA Negeri 9, Takengon
 - SMA Negeri 16, Takengon



referensi universitas

LUAR NEGERI

Amerika

- Massachusetts Institute of Technology USA
- Harvard University USA
- Yale University USA
- Princeton University USA
- Columbia University USA
- University of Pennsylvania USA
- Cornell University USA
- Johns Hopkins University USA
- Northwestern University USA
- University of California, Berkeley USA
- University of California, Los Angeles USA
- University of Wisconsin-Madison USA
- New York University USA
- Cornell University USA
- University of Illinois at Urbana-Champaign USA
- University of North Carolina at Chapel Hill USA
- University of Washington USA
- University of Michigan USA
- University of Texas at Austin USA
- Washington University in St. Louis USA
- Georgia Institute of Technology USA
- Purdue University USA
- University of Wisconsin-Dane USA
- Pennsylvania State University USA
- University of Minnesota USA
- Ohio State University USA
- Dartmouth College USA
- University of Maryland, College Park USA
- University of California, Santa Barbara USA
- Emory University USA
- University of Virginia USA
- University of Southern California USA
- University of Rochester USA
- University of California, Irvine USA
- Cornell University USA
- Texas A&M University USA
- Vanderbilt University USA
- University of Florida USA
- Michigan State University USA
- University of Illinois, Chicago (UIC) USA
- University of Wisconsin USA
- University of Arizona USA
- University of Iowa USA
- Indiana University Bloomington USA
- McGill University Canada
- University of Toronto Canada
- University of Alberta Canada
- University of Manitoba Canada
- McMaster University Canada
- Queen's University Canada
- University of Waterloo Canada
- University of Ottawa Canada
- Dalhousie University Canada
- Simon Fraser University Canada
- University of Victoria Canada

Eropa

- University of Cambridge UK
- Imperial College London UK
- University of Oxford UK
- University of Edinburgh UK
- University of Bristol UK
- University of Manchester UK
- University of Glasgow UK
- University of Warwick UK
- University of Sheffield UK
- University of Southampton UK
- University of Birmingham UK
- Durham University UK
- University of St Andrews UK
- University of York UK
- Newcastle University UK
- Cardiff University UK
- Queen Mary, University of London UK
- Lancaster University UK
- University of Bath UK
- University of Exeter UK
- University of Leicester UK
- University of Liverpool UK
- University of London UK
- École Normale Supérieure France
- École Polytechnique France
- Université Pierre et Marie Curie France
- École Nationale Supérieure de Lyon France
- Université Paris-Saclay France
- Université Paris-Sorbonne (Paris IV) France
- Université Paris-Sud 11 France
- Université de Strasbourg France
- Université Paris Diderot - Paris 7 France
- Université de Bordeaux France
- Technische Universität München Germany
- Ludwig-Maximilians-Universität München Germany
- Freie Universität Berlin Germany
- Universität Hamburg Germany
- Universität Bonn Germany
- Max-Planck-Gesellschaft zu Berlin Germany
- KIT, Karlsruher Institut für Technologie Germany
- E.ON Energy Research Center Germany
- Rheinisch-Westfälische Technische Hochschule Aachen University Germany
- Rheinische Friedrich-Wilhelms-Universität Bonn Germany
- Universität Mannheim am Main Germany
- Technische Universität Berlin Germany
- Universität Stuttgart Germany
- Westfälische Wilhelms-Universität Münster Germany
- Universität Köln Germany
- Universität Ulm Germany
- Christiansburg Universität Germany
- Universität Bochum Germany
- Universität Bielefeld Germany
- Technische Universität Darmstadt Germany
- Universität Konstanz Germany
- Technische Universität Dresden Germany
- Julius-Maximilians-Universität Würzburg Germany
- École Polytechnique Française de Lausanne Switzerland
- Yuzuncu Yil Üniversitesi Turkey
- Lund University Sweden
- KTH, Royal Institute of Technology Sweden

Australia & Selandia Baru

- Australian National University Australia
- University of Queensland Australia
- University of New South Wales Australia
- Monash University Australia
- University of Western Australia Australia
- University of Adelaide Australia
- Bath University Australia
- Curtin University Australia
- University of Wollongong Australia
- University of Newcastle Australia
- Queensland University of Technology Australia
- University of Technology Sydney Australia
- University of Chicago Australia
- University of Canterbury Australia

Asia

- University of Tokyo Japan
- Kyoto University Japan
- Tokyo Institute of Technology Japan
- Nagoya University Japan
- Kyushu University Japan
- Osaka University Japan
- Keio University Japan
- Hiroshima University Japan
- Kobe University Japan
- Yokohama National University Japan
- Teikyo University Japan
- Fudan University China
- Peking University China
- Hongkong University of Science and Tech Hongkong
- Chinese University of Hongkong Hongkong
- Seoul National University Korea Selatan
- Pocheon National University of Science and Tech Korea Selatan
- Nanyang Technological University Singapura
- King Fahd University of Petroleum & Minerals Saudi Arabia
- King Abdulaziz University Saudi Arabia
- Universitas Indonesia Indonesia
- Universitas Bina Nusantara Indonesia
- Universitas Diponegoro Indonesia
- Universitas Padjadjaran Indonesia
- Universitas Indonesia Indonesia
- Universitas Negeri Semarang Indonesia
- Universitas Negeri Yogyakarta Indonesia
- Universitas Negeri Sebelas Maret Indonesia
- Universitas Islam Negeri Sunan Kalijaga Indonesia
- Universitas Islam Negeri Syarif Hidayatullah Jakarta Indonesia
- IAIN Sunan Ampel Indonesia
- IAIN Walisongo Indonesia

DALAM NEGERI

- Institut Pemanfaatan Bagor
- Institut Teknologi Bandung
- Institusi Cahaya Putih
- Universitas Hasanudin
- Universitas Brawijaya
- Universitas Diponegoro
- Universitas Padjadjaran
- Universitas Proklamasi
- Universitas Andalas
- Universitas Pendidikan Indonesia
- Universitas Negeri Jember
- Universitas Negeri Yogyakarta
- Universitas Negeri Sebelas Maret
- Universitas Islam Negeri Sunan Kalijaga
- Universitas Islam Negeri Syarif Hidayatullah Jakarta
- IAIN Sunan Ampel
- IAIN Walisongo

BEASISWA PROGRAM STUDI KEDOKTERAN

- Universitas Padjadjaran
- Universitas Indonesia
- Universitas Diponegoro
- Universitas Gadjah Mada
- Universitas Airlangga
- Universitas Hasanudin
- Universitas Andalas
- Universitas Diponegoro
- Universitas Brawijaya
- Universitas Negeri Semarang
- Universitas Negeri Yogyakarta
- Universitas Negeri Sebelas Maret
- Universitas Islam Negeri Sunan Kalijaga
- Universitas Islam Negeri Syarif Hidayatullah Jakarta
- IAIN Sunan Ampel
- IAIN Walisongo



Beasiswa Pendidikan Indonesia Magister Doktor

www.lppd.kemendikau.go.id

PENDAFTERAN

Beasiswa Pendidikan Indonesia (BPI) Magister Doktor adalah beasiswa yang diberikan kepada mahasiswa Indonesia yang melanjutkan studi Magister dan Doktor di perguruan tinggi di Indonesia. Pendaftaran dilakukan secara online melalui sistem informasi manajemen (SIM) LPPD.

SELEKSI

Seleksi dilakukan secara online melalui sistem informasi manajemen (SIM) LPPD. Tahap seleksi meliputi seleksi administrasi, tes tulis, dan wawancara.

PERSYARATAN MELAYANG

1. Warga Negara Indonesia
 2. Batas usia minimal (per 31 Desember per tahun pendaftaran) program magister 35 tahun program doktor 40 tahun
 3. Telah memperoleh *Letter of Acceptance (LOA) Unconditional / Surat Penerimaan Masuk Perguruan Tinggi* tanpa syarat dan perguruan tinggi tujuan LPPD.
 atau memiliki

PERGURUAN TINGGI TUJUAN

Perguruan Tinggi Dalam Negeri yang termasuk dalam daftar perguruan tinggi tujuan LPPD.
 Perguruan Tinggi Luar Negeri yang masuk dalam daftar perguruan tinggi tujuan LPPD, atau perguruan tinggi yang program studinya termasuk dalam 50 terbest dunia.

KOMPONEN BIAYA

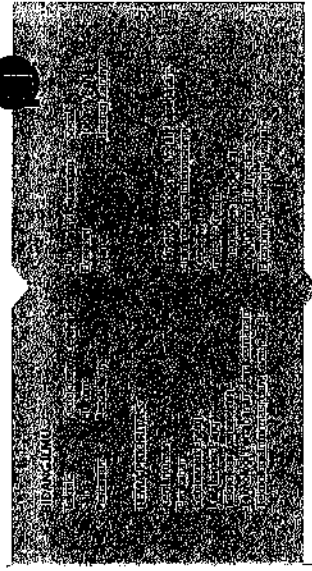
1. Biaya pendaftaran
 2. Biaya seleksi
 3. Biaya tes tulis
 4. Biaya wawancara
 5. Biaya transportasi
 6. Biaya akomodasi
 7. Biaya makan
 8. Biaya kesehatan
 9. Biaya asuransi
 10. Biaya lain-lain

Informasi lebih lanjut:

LEMBAGA PENBELA DANA PENDIDIKAN (LPPD)
 Gedung A. A. Murnani Lt. 2 Jl. Lapangan Banteng Timur No. 111 Jakarta 10710
 Telp/Fax (021) 384 6474, www.lppd.kemendikau.go.id
 Jl. LPPD Sarawana Rangsang 18 LPPD, Jl. Lapangan Pengabdian Dana Pendidikan LPPD 18

Beasiswa Pendidikan Indonesia Magister Doktor

Mendukung ketersediaan sumber daya manusia Indonesia yang berpendidikan dan berkualitas serta memiliki jiwa kepemimpinan yang tinggi dan mempunyai visi masa depan bangsa yang kuat sebagai pemimpin Indonesia masa depan.



Beasiswa penuh

Pendaftaran dibuka sepanjang tahun

28

Periode seleksi*
 Februari, Mei, Agustus, November

Rincian periode seleksi dapat dilihat pada www.lppd.kemendikau.go.id
 Jadwal rencana perkuliahan dimulai PALING CEPAT 6 BULAN
 tertinggal dari tanggal pendaftaran setiap periode seleksi.

PERSYARATAN

Warga Negara Indonesia
 Batas usia minimal (per 31 Desember per tahun pendaftaran) program magister 35 tahun program doktor 40 tahun

Telah memperoleh *Letter of Acceptance (LOA) Unconditional / Surat Penerimaan Masuk Perguruan Tinggi* tanpa syarat dan perguruan tinggi tujuan LPPD.
 atau memiliki

Batas IPK minimal pada jenjang studi sebelumnya
 program magister 3,00
 program doktor 3,25

Kemampuan bahasa:

Tujuan dalam negeri: TOEFL ITP® 500/ TOEFL IBT® 61/ IELTS® 6.0
 Tujuan luar negeri: TOEFL ITP® 550/ TOEFL IBT® 79/ IELTS® 6.5
 (atau dengan sertifikat bahasa internasional lain dengan nilai yang setara)

Memunyai karakter kepemimpinan, nasionalisme, profesionalisme, dan integritas.

Menulis esay (500 sampai 700 kata) dengan tema: "Kontribusi Bagi Indonesia", "Apa yang telah, sedang dan akan saya lakukan untuk masyarakat/ lembaga/ instansi/ profesi komunitas saya", dan "Sukses Terbesar dalam Hidupku"

Menulis Rencana Studi untuk mendaftar program magister dan Angkasan Proposal penelitian untuk mendaftar program doktor.

Memperoleh surat rekomendasi dari tokoh masyarakat bagi yang belum/ tidak, sedang bekerja, atau direkomendasikan dari atasan bagi yang sedang bekerja.

Memperoleh SKCK dari kepolisian dan Surat Keterangan Sehat dari rumah sakit pemerintah.

Mendaftar surat pernyataan

- Tidak sedang atau akan menerima beasiswa dari sumber lain
- Bersedia mengabdikan kembali ke Indonesia setelah selesai menempuh studi.
- Tidak pernah terlibat tindakan menyalahgunakan kode etik akademik.
- Tidak pernah terlibat dalam tindak kriminal